

Кваліфікаційний сертифікат АА 002389

«Нове будівництво багатofункціональної споруди з засобами тимчасового розміщення (проживання), з підземним паркінгом та трансформаторною підстанцією в с. Волясянка Славської селищної ради Стрийського району Львівської області (к. н. 4624580800:04:000:0399, к. н. 4624580800:04:000:0221)

ПРОЕКТ

ГЕНЕРАЛЬНИЙ ПЛАН

065-01-ГП

Директор



Михалишин С.Р.

ГАП



Хома В.І.

Відомість робочих креслень основного комплекту		
Аркуш	Найменування	Примітки
1	Загальні дані, ситуаційна схема (M1:5000)	
2	Генеральний план; план розпланування (M1:750)	
3	План організації рельєфу (M1:500)	
4	План благоустрою (M1:500)	
5	Схема транспортно- пішохідна (M1:750)	
6	Зведений план інженерних мереж (M1:500)	
7	Зведений план інженерних мереж (M1:2000)	

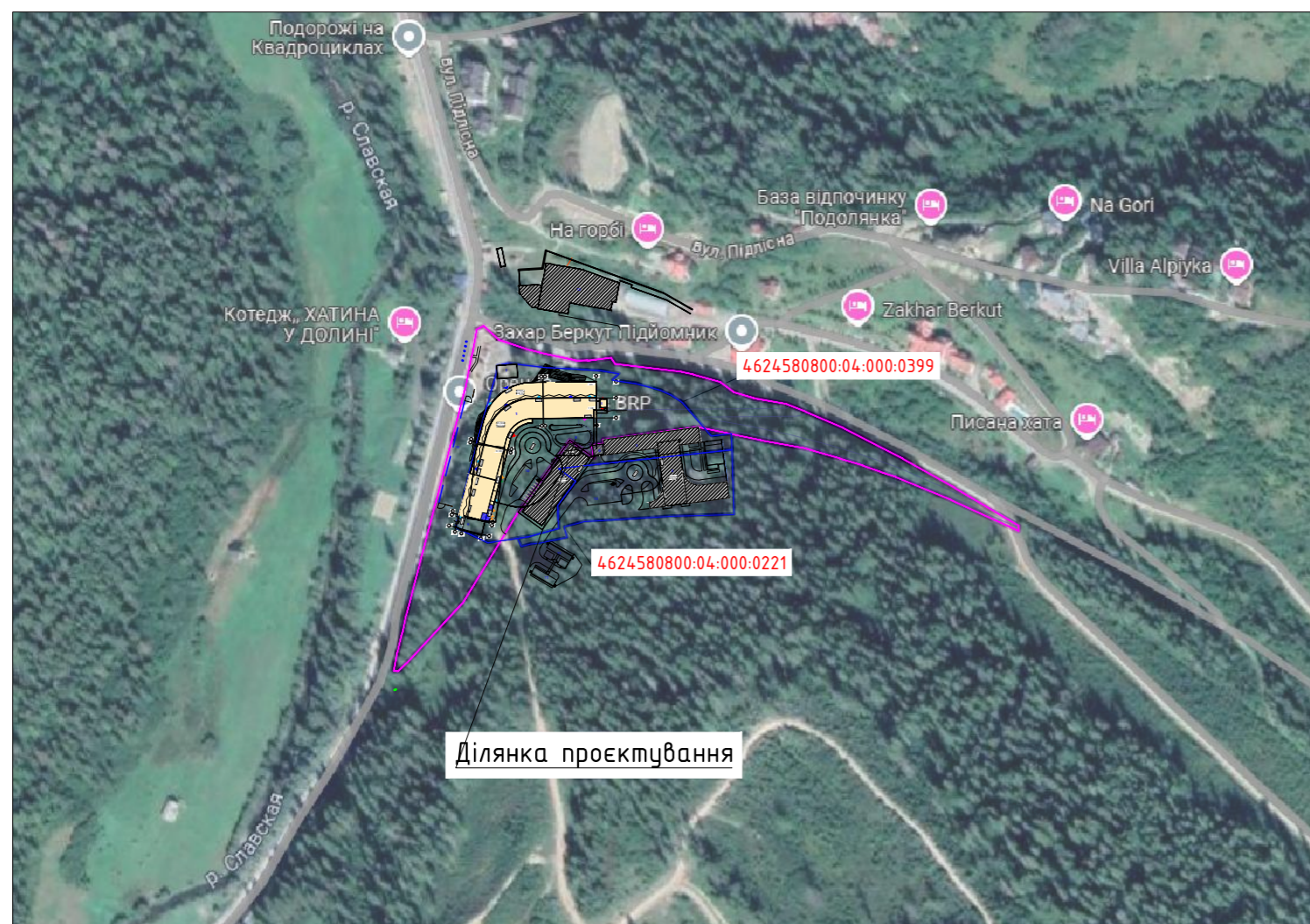
Відомість документів, на які посилаються та які додаються

Позначення	Найменування	Примітки
	<u>Документи на які посилаються</u>	
ДБН Б.2.2-12:2019	Планування та забудова території	
ДСТУ Б А.2.4-6:2009	Правила виконання робочої документації генеральних планів.	
ДБН А.2.2-3:2014	Склад та зміст проектної документації на будівництво. Зі змінами №1 та №2	
ДБН В.2.2-40:2018	Інклюзивність будинків і споруд. Основні положення. Із зміною №1	

Відомість балансу території

№ П/П	Найменування	Од.вим.	Показник	Примітки
1	Площа земельної ділянки к/н: 4624580800:04:000:0399 та 4624580800:04:000:0221	га	2.0792	
2	Загальна площа забудови	м ²	3866,70	
3	Загальна площа мощення (в межах ділянки благоустрою)	м ²	11988	
4	Загальна площа озеленення (в межах ділянки благоустрою)	м ²	11618	
5	Загальна кількість тимчасових стоянок автотранспорту (для всіх будівель)	м\м	64	

Ситуаційна схема місцезнаходження земельної ділянки (M1:5000)



Загальні вказівки:

Проектом передбачається будівництво нової будівлі за назвою: Нове будівництво багатифункціональної споруди з засобами тимчасового розміщення (проживання), з підземним паркінгом та трансформаторною підстанцією в с. Волосянка Славської селищної ради Стрийського району Львівської області (к. н. 4624580800:04:000:0399, к. н. 4624580800:04:000:0221)

- Клас наслідків/відповідальності – ССЗ.
- Поверховість – 7/10
- Ступінь вогнестійкості будівлі – II.
- За відносну відмітку 0,000 прийнято рівень чистої підлоги першого поверху , що відповідає абсолютній відмітці 658,10 м.

1. Згідно ДБН Б.2.2-12-2019 ПЛАНУВАННЯ І ЗАБУДОВА ТЕРИТОРІЙ с. Волосянка знаходиться в кліматичній зоні IIIA, Карпатського підрайону.
2. Згідно ДБН В.2.6-31:2021 «Теплоа ізоляція будівель» об'єкт проектування знаходиться в I температурній зоні.
3. Сейсмічність району – 6 балів.
4. Земельна ділянка для будівництва та обслуговування проектованої будівлі соціального призначення, розташована в с. Волосянка Славської селищної ради Стрийського району Львівської області (к. н. 4624580800:04:000:0399, к. н. 4624580800:04:000:0221)
Площа ділянки к. н. 4624580800:04:000:0399 – 1,4792 га.
Площа ділянки к. н. 4624580800:04:000:0221 – 0,6 га.

Ділянка має такі обмеження:

- із півночі – земельна ділянка №30, для будівництва та обслуговування об'єктів громадського та комерційного призначення;
 - зі сходу – земельна ділянка №16, для будівництва та обслуговування об'єктів громадського та комерційного призначення, для розміщення об'єктів обслуговування гірськолижного курорту;
 - з півдня – земельна ділянка №42, для будівництва та обслуговування об'єктів громадського та комерційного призначення;
 - з заходу – земельна ділянка №28, для будівництва та обслуговування об'єктів транспортної інфраструктури;
- Транспортне обслуговування ділянки здійснюється з західної сторони по існуючій дорозі.

Сейсмічність району – 7 балів.

Кліматичний район II.

Рельєф ділянки з значним ухилом з сходу на захід.

Глибина промерзання ґрунтів – 80 см. Розрахункова зовнішня температура холодного періоду року – 22° С

Функціональне призначення земельної ділянки – територія громадської забудови.

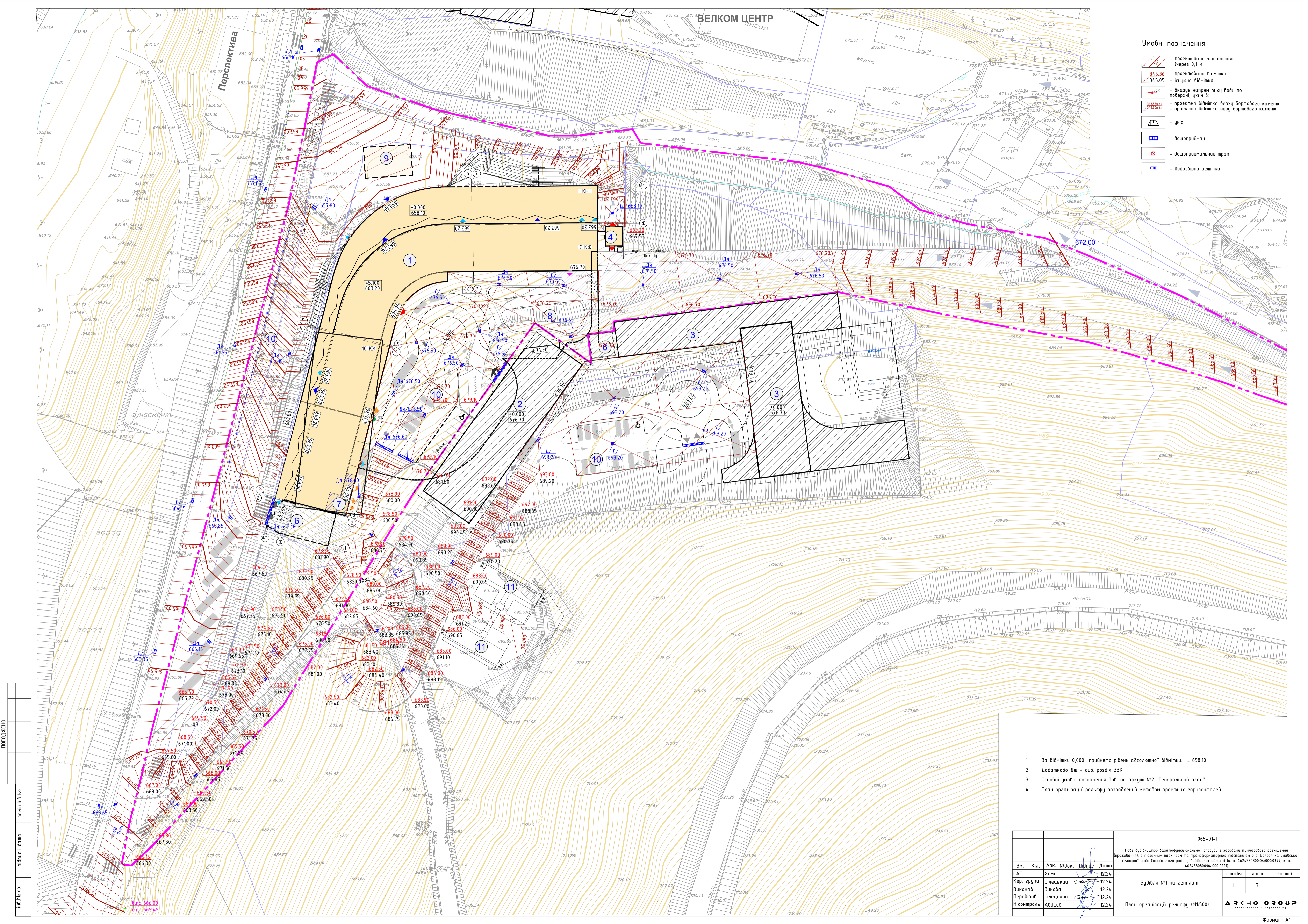
Розташування та санітарні розриви від проектованої забудови всіх наземних автостоянок та виїздів з підземних паркінгів виконано, згідно вимог ДБН Б. 2.2-12:2018.

Проектом передбачене озеленення території, посадка дерев, кущів та квітників, влаштування газонів, укріплення відкосів дерном та засівом трав.

Основні умовні позначення

	- межа земельної ділянки		- підпірна стіна
	- межа ділянки благоустрою		- парковка для автомобілів
	- перспективна/існуюча забудова		- парковка для автомобілів людей з інвалідністю
	- вбудована трансформаторна підстанція		- огорожа проектована
	- контур підземних споруд		- шлагбаум проектований

065-01-ГП					
Нове будівництво багатифункціональної споруди з засобами тимчасового розміщення (проживання), з підземним паркінгом та трансформаторною підстанцією в с. Волосянка Славської селищної ради Стрийського району Львівської області (к. н. 4624580800:04:000:0399, к. н. 4624580800:04:000:0221)					
Зм.	Кіл.	Арк.	№ док.	Підпис	Дата
ГАП		Хома			12.24
Кер. групи		Сілецький			12.24
Виконав		Зікова			12.24
Перевірив		Сілецький			12.24
Н. контроль		Авдєєв			12.24
Будівля №1 на генплані					
Загальні дані					
				стадія	лист
				П	1
				▲ RCH GROUP architecture & engineering	



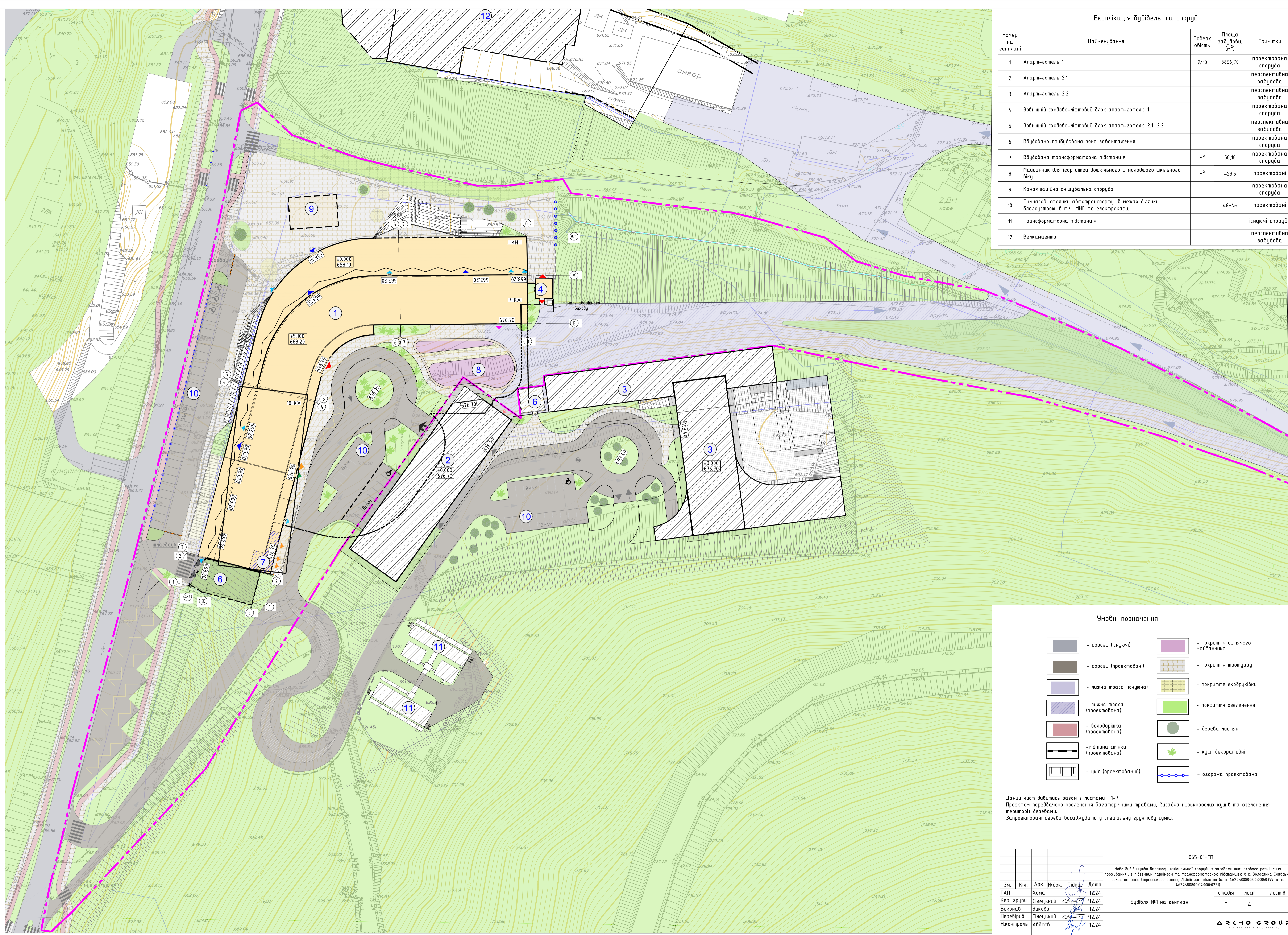
- Умовні позначення**
- проектвані горизонталі (через 0,1 м)
 - 345.36 - проектвана відмітка
 - 345.05 - існуюча відмітка
 - вказів напрям руху води по поверхні, ухил %
 - проектна відмітка верху бортового каменю
 - проектна відмітка низу бортового каменю
 - укіс
 - дощоприймач
 - дощоприймальний трап
 - водозбірна решітка

1. За відмітку 0,000 прийнято рівень абсолютної відмітки: = 658.10
2. Додатково Дщ - дщ. розділ ЗБК
3. Основні умовні позначення дщ. на аркуші №2 "Генеральний план"
4. План організації рельєфу розроблений методом проетних горизонталей.

				065-01-ГП		
Нове будівництво багатфункціональної споруди з засобами тимчасового розміщення (проживання), з підземним паркінгом та трансформаторною підстанцією в с. Волосинка Славської селищної ради Спирівського району Львівської області (к. н. 46245889004-000-0399, к. н. 46245889004-000-0221)						
Зм.	Кіл.	Арк.	№арк.	Підпис	Дата	стадія
ГАП	Хома				12.24	лист
Кер. групи	Сілецький				12.24	листів
Виконав	Зюкова				12.24	
Перевірив	Сілецький				12.24	
Н.контроль	Абдєєв				12.24	
Будівля №1 на генплані						П
План організації рельєфу (М1:500)						3
ARCTIC GROUP						

Експлікація будівель та споруд

Номер на генплані	Найменування	Площа поверховість	Площа забудови, (м ²)	Примітки
1	Апарт-готель 1	7/10	3866,70	проектована споруда
2	Апарт-готель 2.1			перспективна забудова
3	Апарт-готель 2.2			перспективна забудова
4	Зовнішній сходово-ліфтовий блок апарт-готелю 1			проектована споруда
5	Зовнішній сходово-ліфтовий блок апарт-готелю 2.1, 2.2			перспективна забудова
6	Вбудовано-прибудована зона завантаження			проектована споруда
7	Вбудована трансформаторна підстанція	м ²	58,18	проектована споруда
8	Майданчик для ігор дітей дошкільного і молодшого шкільного віку	м ²	423,5	проектовані
9	Каналізаційна очісвальна споруда			проектована споруда
10	Тимчасові стоянки автотранспорту (в межах ділянки благоустрою, в т.ч. МНГ та електрокари)		46м ²	проектовані
11	Трансформаторна підстанція			існуючі споруди
12	Веламцентр			перспективна забудова



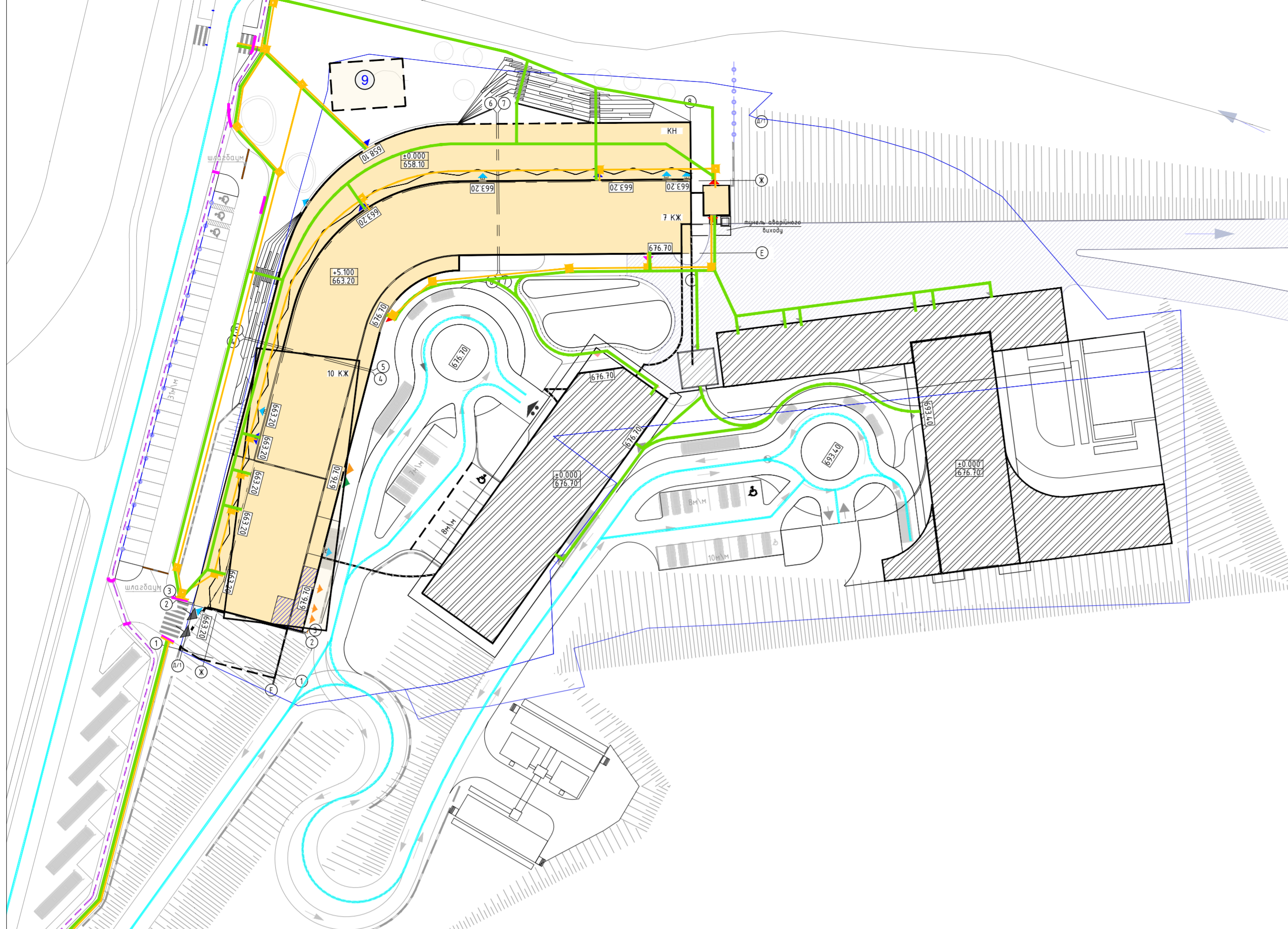
Умовні позначення

- | | | | |
|--|---------------------------------|--|--------------------------------|
| | - дороги (існуючі) | | - покриття дитячого майданчика |
| | - дороги (проектовані) | | - покриття протупару |
| | - ліжна траса (існуюча) | | - покриття екобруківки |
| | - ліжна траса (проектована) | | - покриття озеленення |
| | - велодоріжка (проектована) | | - дерева листяні |
| | - підпірна стінка (проектована) | | - кущі декоративні |
| | - укіс (проектований) | | - огорожа проектована |

Даний лист видрукувати разом з листами 1-7
 Проектом передбачено озеленення багаторічними травами, висадка низькорослих кущів та озеленення території деревами.
 Запроектовані дерева висаджувати у спеціальну ґрунтову суміш.

				065-01-ГП		
				Нове будівництво багатозадачності споруди з засобами тимчасового розміщення (проживання), з підземним паркінгом та трансформаторною підстанцією в с. Волошка Слобської селищної ради Співської району Львівської області (к. н. 4624588900.04-000-0399, к. н. 4624588900.04-000-0221)		
Зм.	Кіл.	Арк. № док.	Підпис	Дата	Будівля №1 на генплані	
ГАП	Хома			12.24	сторінка	ліста
Кер. групи	Сілецький			12.24	П	4
Виконав	Зюкова			12.24		
Перевірив	Сілецький			12.24		
Н.контр.оль	Авдєєв			12.24		

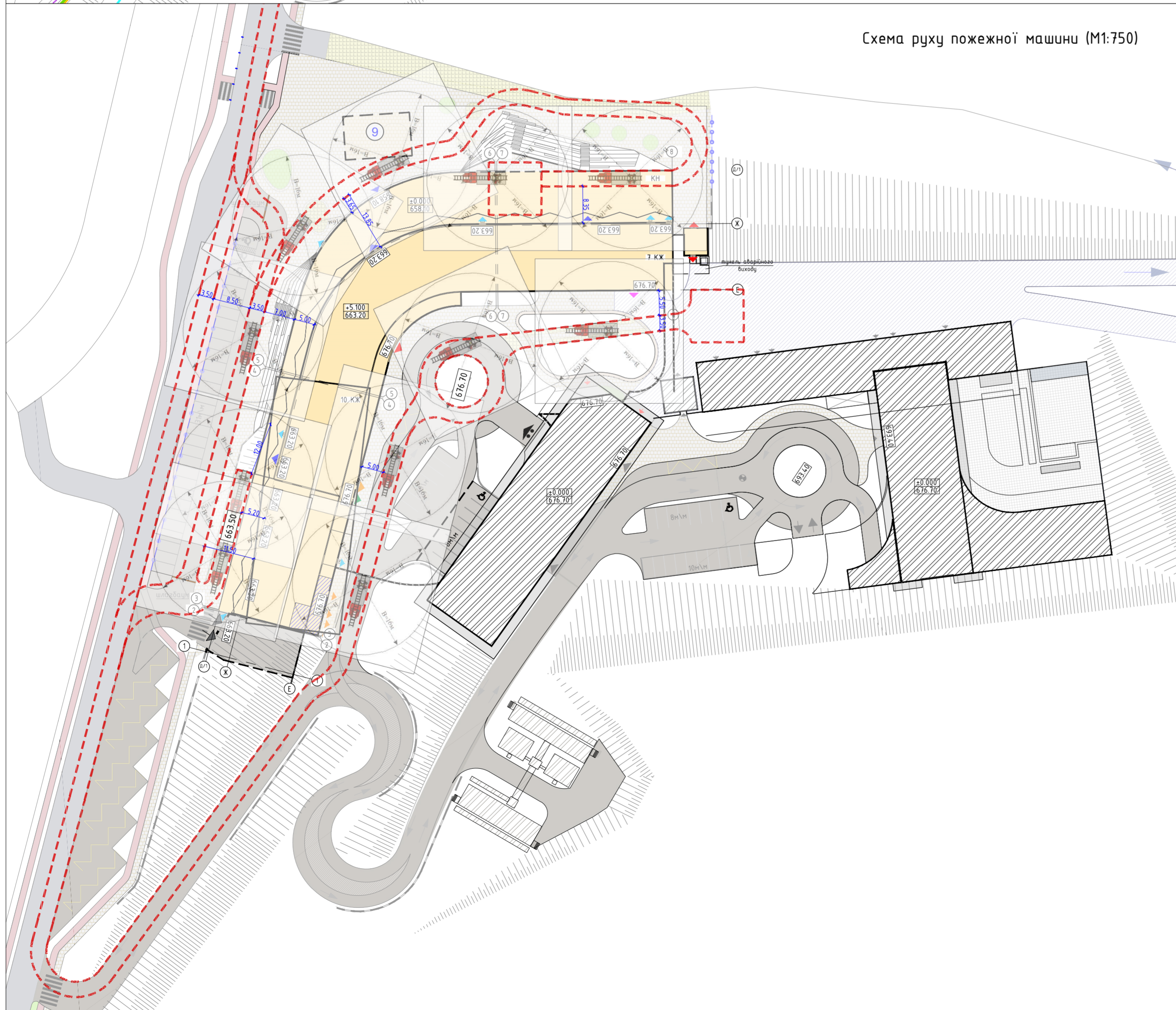
Схема руху транспортно-пішохідних зв'язків (М1:750)



Умовні позначення

- рух пішоходів
- рух автотранспорту
- рух велосипедистів
- проїзд лише для пожежної машини
- понижений бар'єр
- напрямок руху інклюзивної групи населення
- попереджувальна тактильна плитка
- покриття екобруківки для проїзду пожежної машини

Схема руху пожежної машини (М1:750)

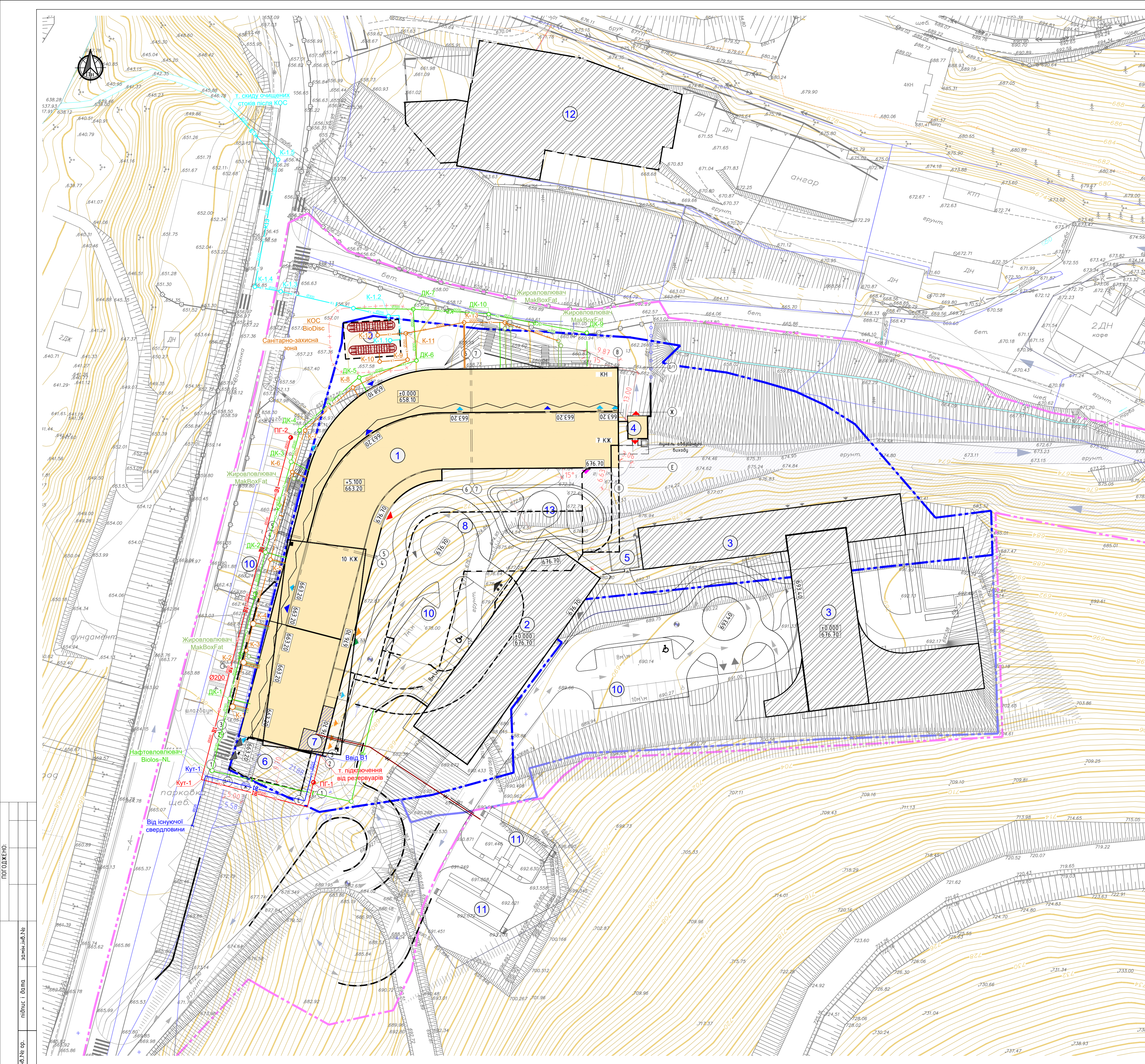


1. Доступність маломобільних груп населення забезпечується шляхом пониження бордюрів до висоти 8см. над рівнем покриття дороги (в місцях перетину дороги пішохідними шляхами), також запроєктовані тротуари шириною не менше 1,20м. По проекту передбачений безбар'єрний доступ до готелю та прилеглої території відпочинку.
2. Покриття тротуару розраховане на проїзд пожежних машин з мінімальним навантаженням на вісь 15т. Згідно з ДБН Б.2.2-12:2019, таблиця 6.4 відстань від будівлі до прибудинкових майданчиків не нормується.

					065-01-ГП			
					Нове будівництво базифункціональної споруди з засобами тимчасового розміщення (проживання), з підземним паркінгом та трансформаторною підстанцією в с. Воляська Славської селищної ради Сприцького району Львівської області (к. н. 4624580800-04-000-0399, к. н. 4624580800-04-000-0221)			
Зм.	Кіл.	Арк. № док.	Підпис	Дата	Будівля №1 на генплані	стадія	лист	листів
Г.АП	Хома			12.24		П	5	
Кер. групи	Сілецький			12.24				
Виконав	Зюкова			12.24				
Перевірив	Сілецький			12.24				
Н.контроль	Авдєєв			12.24	Схема транспортно-пішохідна (М1:750)	ARCO GROUP architects & engineers		

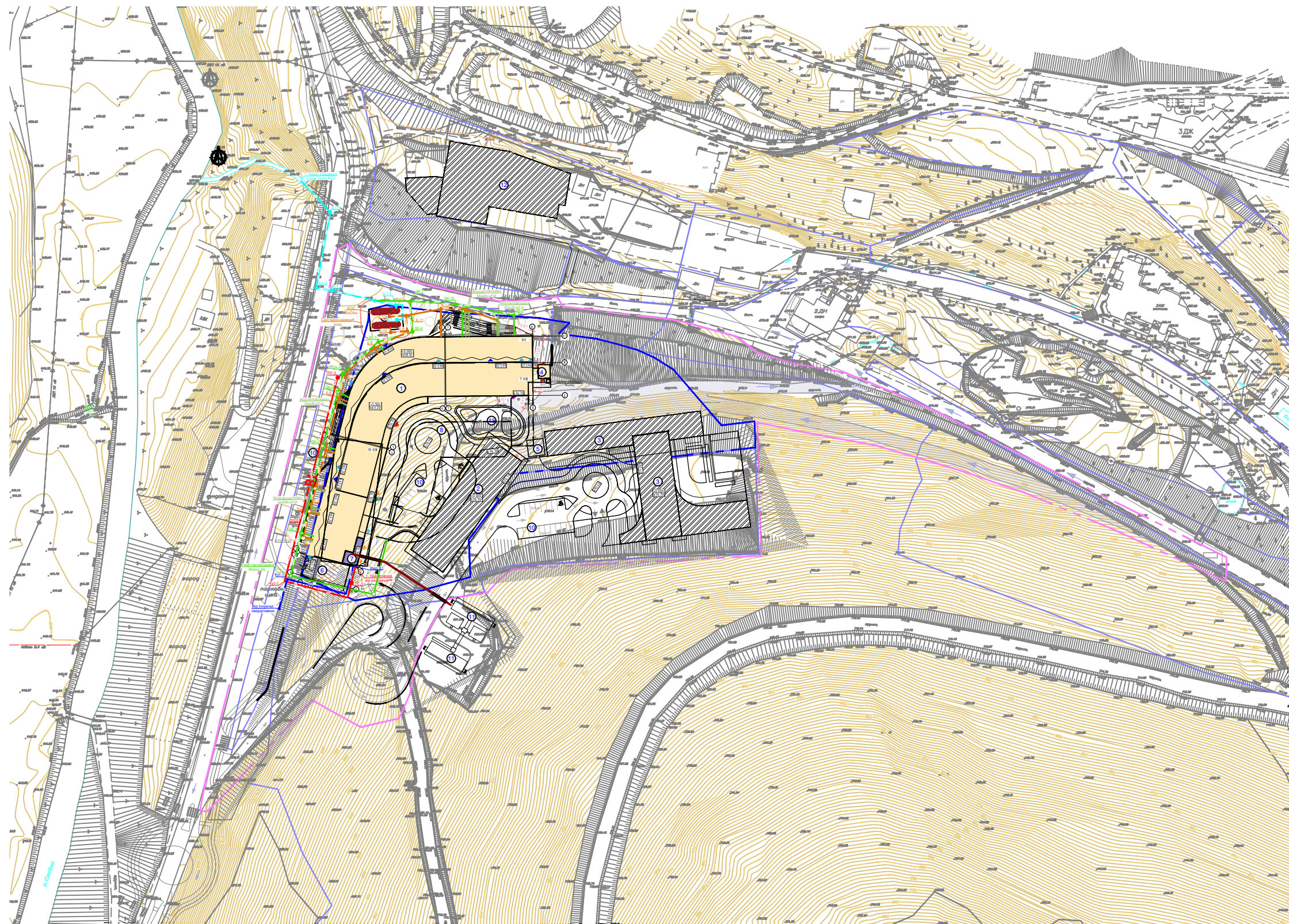
Умовні позначення

- В1 — Проектований водопровід
- В2 — Проектований пожежний водопровід
- К1 — Проектована побутова каналізація
- К2 — Проектована побутова каналізація комерційних приміщень
- К1.1 — Умовно-чисті стоки після КОС
- W — Проектована електрмережа високої напруги



ПОДРОБЛЮЄМО:
№№ № ор. підпис і дата замовляю №

					065-01-ГП		
					Нове будівництво багаторишного споруду з засобами тимчасового розміщення (проживання), з підземним паркінгом та трансформаторною підстанцією в с. Волоска Славської селищної ради Сєвєродніпровського району Львівської області (к. н. 4624580800.04.000.0399, к. н. 4624580800.04.000.0221)		
Зм.	Кіл.	Арк.	№ арк.	Підпис	Дата	співів лист листів	
Кер. групи		Хома			12.24	П	6
Виконав		Зюкова			12.24		
Перевірив		Сілецький			12.24		
Н.контр.оль		Авдєєв			12.24		
					Зведений план інженерних мереж (М1:500)		
					Δ R C H O GROUP		
					Формат: А1		



Умовні позначення

- В1 — Проектований водопровід
- В2 — Проектований пожежний водопровід
- К1 — Проектована побутова каналізація
- К2 — Проектована дощова каналізація
- К3 — Проектована побутова каналізація комерційних приміщень
- К1.1 — Умовно-чисті стоки після КОС
- W — Проектована електромережа високої напруги

ПОГОДЖЕНО:

інв.№ ор.
підпис і дата
замін.інв.№

Зм.	Кіл.	Арк.	№ док.	Підпис	Дата
ГАП		Хома			12.24
Кер. групи		Сілецький			12.24
Виконав		Зикова			12.24
Перевірів		Сілецький			12.24
Н.контроль		Авдєєв			12.24

065-01-ГП		
Нове будівництво багатофункціональної споруди з засобами тимчасового розміщення (проживання), з підземним паркінгом та трансформаторною підстанцією в с. Волюсянка Славської селищної ради Стрийського району Львівської області (к. н. 4624580800:04:000:0399, к. н. 4624580800:04:000:0221)		
стадія	лист	листів
П	7	
Будівля №1 на генплані		
Зведений план інженерних мереж (М1:2000)		