

# AMMA

FAMILY RESORT

ГОТЕЛЬНИЙ КОМПЛЕКС ЄВРОПЕЙСЬКОГО РІВНЯ  
У СЕРЦІ КАРПАТ





# ЧОМУ САМЕ КАРПАТИ?

## • ЕКОЛОГІЯ

Найекологічніший регіон України!  
Свіже гірське повітря та неймовірна природа!

## • КАРПАТИ - ЦЕ УКРАЇНА

І раніше іноземні туристи обирали їх як місце, що найкраще асоціюється з Україною!  
А після того, як наша країна стала міжнародним брендом, Карпати отримали статус «обов'язково відвідати».

## • БЕЗПЕКА

Карпати - найбезпечніший регіон, тому відпочинок тут стрімко набирає популярності.

## • ПРИВАБЛИВИЙ НАПРЯМОК ДЛЯ ТУРИЗМУ ЦІЛИЙ РІК

Понад 2 млн. туристів щорічно.  
Єдине місце, в якому однаково добре у кожному порі року.

## • СТІМКЕ ЗРОСТАННЯ ЦІН НА НЕРУХОМІСТЬ

Наразі Карпати - це єдиний регіон, який інтенсивно забудовується.



ТЕ, З ЧИМ АСОЦІЮЮТЬ КАРПАТИ -  
ЦЕ ГОРИ ТА ПОДИНОКІ ВЕРХІВКИ ХАТ,  
ЩО ВИРИНАЮТЬ З-ПОМІЖ ВЕЛИЧЕЗНИХ СХИЛІВ  
МОГУТНЬОЇ БАГАТОВІКОВОЇ ПРИРОДИ.

Всередині кожної домівки - свій мікросвіт.

Дах дому, як мати, об'єднує родину,  
місце, де затишок і спокій, місце, де ти можеш  
бути собою. Де шалена любов.

У логотипі ми використали іншу інтерпретацію  
силуету готелю, повторивши її графічно.

У назві читаються декілька будинків,  
які по суті є потужними символами.

Житло, зокрема будинок, здавна символізувало  
жіночий аспект світоутворення,

а також сховище мудрості, традиції, життя.

І це чудово поєднується з символікою назви.









# ПЕРЕВАГИ

## ІНВЕСТИЦІЙ В АМА

## 1. ГАРАНТІЯ ЗАКОННОСТІ БУДІВНИЦТВА

АМА має всю необхідну дозвільну документацію, паспорт об'єкта, дозволи на землю та будівництво.

## 2. ПАСИВНИЙ РІЧНИЙ ДОХІД ДО 17%

Під управлінням досвідченого готельного оператора Ribas Hotels Group інвестувати вигідніше та безпечніше, ніж відкривати депозити в банках.

## 3. ОКУПНІСТЬ ІНВЕСТИЦІЙ ДО 8 РОКІВ

Окупність проекту на 27% вища за здачу квартири в оренду. Це ліквідний актив, який, завдяки його особливостям, можна вигідно продати у майбутньому.

## 4. ПЕРСПЕКТИВНИЙ РЕГІОН

Навідміну від більшості регіонів країни, квадратні метри в Буковеліщороку дорожчають. Сюди вже інестовано понад \$400 млн. Щорічно його відвідують 2,4 млн. туристів. До 2030 року тут планують збудувати ще близько 400 готельних комплексів безліч іншої інфраструктури. До того ж, саме в Буковелі найактивніше розвивається сектор апарт-готелів.

## 5. УПРАВЛІННЯ АКТИВОМ ОНЛАЙН

Завдяки додатку «Ribas Інвестор» вкладник має доступ до всіх даних проекту в режимі онлайн.

# ІНФРАСТРУКТУРА КОМПЛЕКСУ



ГОТЕЛЬНИЙ КОМПЛЕКС АМА ІДЕАЛЬНО ПІДІЙДЕ  
ДЛЯ ВІДПОЧИНКУ ВСІЄЮ РОДИНОЮ.

Тут можна на світанку випити чашечку чаю на терасі,  
розслабитися в джакузі з неперевершеним видом  
або влаштувати затишну вечерю з найріднішими в ресторані.  
Для любителів активного відпочинку в комплексі облаштовано  
веломайданчик.





**ТЕРАСА - 495 м<sup>2</sup>**

**ЗОНА СОНЯЧНИХ ВАНН**

**ВИДОВІ МАЙДАНЧИКИ**

**ЛАУНЖ-ЗОНА**

**ДИТЯЧА ЗОНА  
З КІНОТЕАТРОМ**

**РЕСТОРАН - 405,3 м<sup>2</sup>**

Площа обідньої зали - 160 м<sup>2</sup>  
на 60 персон

**ВЕЛОМАЙДАНЧИК**

**СПОРТИВНА ЗАЛА**

**SPA - 181,7 м<sup>2</sup>**

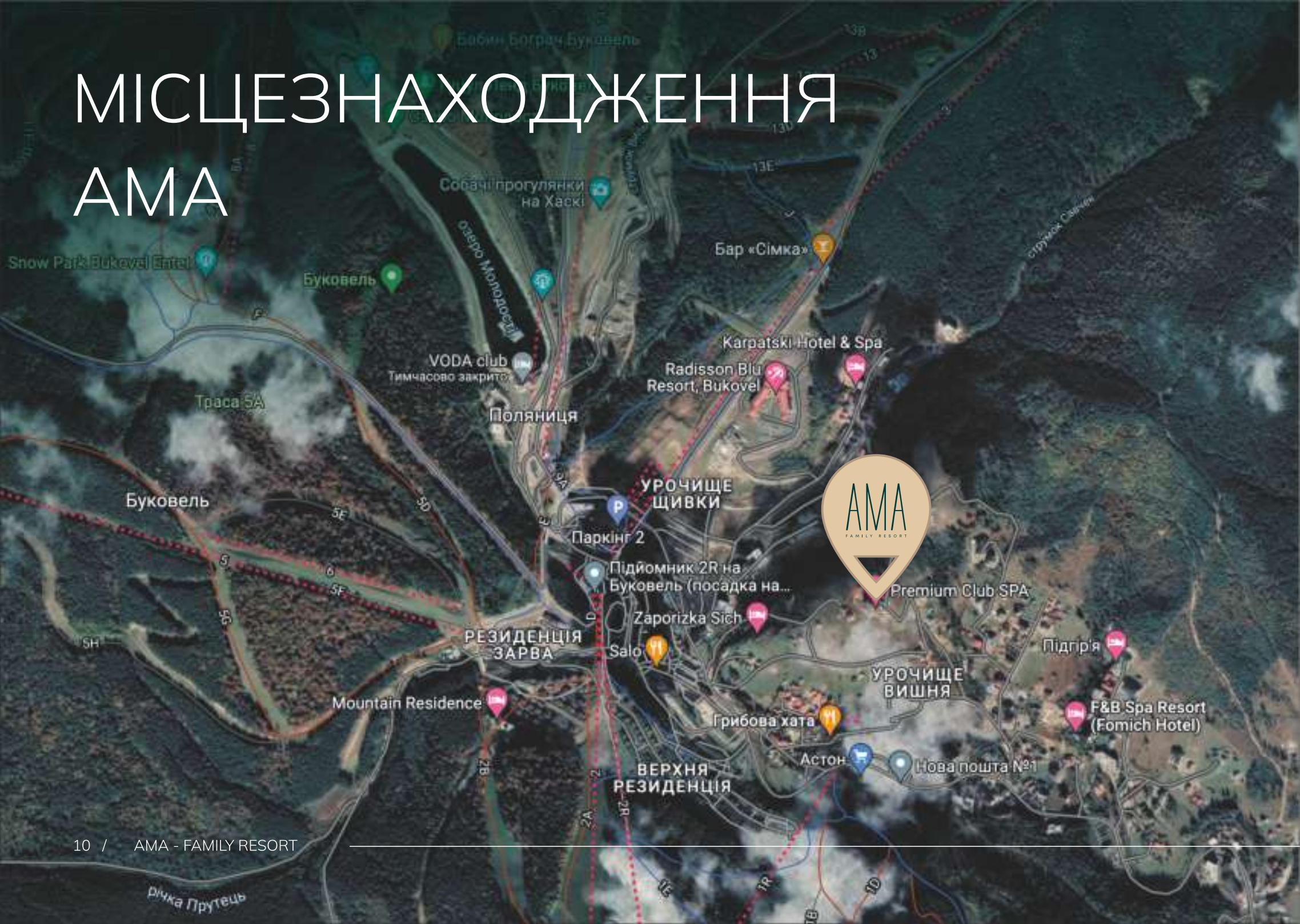
Лазні, джакузі, масажний кабінет

**ЗОНА ДЖАКУЗІ**

Відкрита зона з 3 джакузі

**ПАРКІНГ**

# МІСЦЕЗНАХОДЖЕННЯ АМА



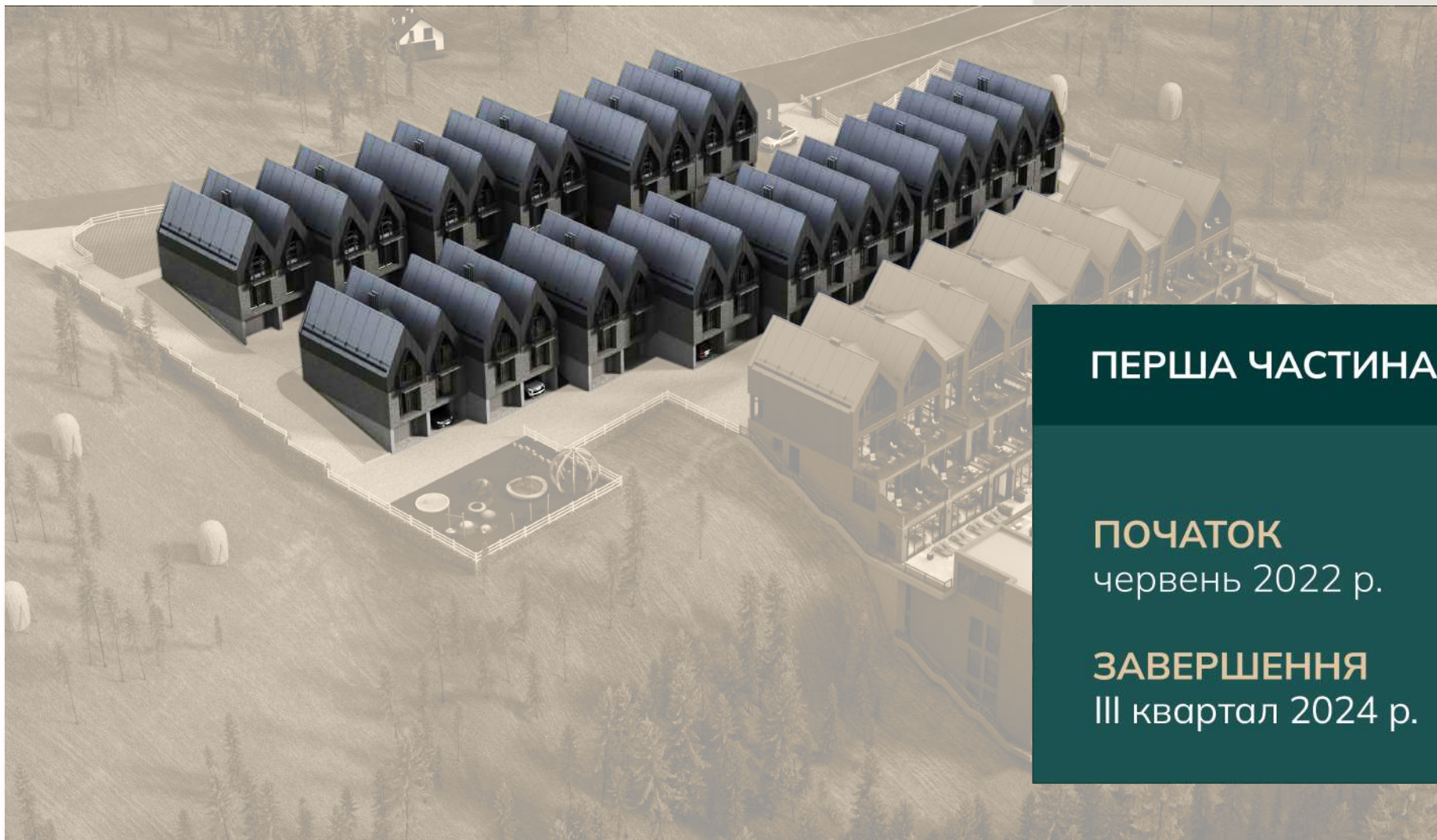
# АМА SKI-BUS

БЕЗКОШТОВНИЙ АМА SKI-BUS  
У ЗИМОВИЙ ПЕРІОД  
З ТРАНСФЕРОМ ГОСТЕЙ КОМПЛЕКСУ  
ДО ПАРКОВКИ  
ТА ПІДЙОМНИКА №1



# ХІД БУДІВНИЦТВА

КОТЕДЖИ



**ПЕРША ЧАСТИНА**

**ПОЧАТОК**  
червень 2022 р.

**ЗАВЕРШЕННЯ**  
ІІІ квартал 2024 р.

# ХІД БУДІВНИЦТВА

АПАРТАМЕНТИ

**ДРУГА ЧАСТИНА**

**ПОЧАТОК**  
березень 2023 р.

**ЗАВЕРШЕННЯ**  
III квартал 2024 р.



# ВАРІАНТИ

## ІНВЕСТИВАННЯ

### КОТЕДЖІ

Високоякісні будинки зі зручним плануванням.  
Кожен будинок вміщує 3 кімнати, просторий гараж,  
ґанок і тераси та має загальну площу понад 120 м².

### ЩО ВХОДИТЬ У ЦІНУ

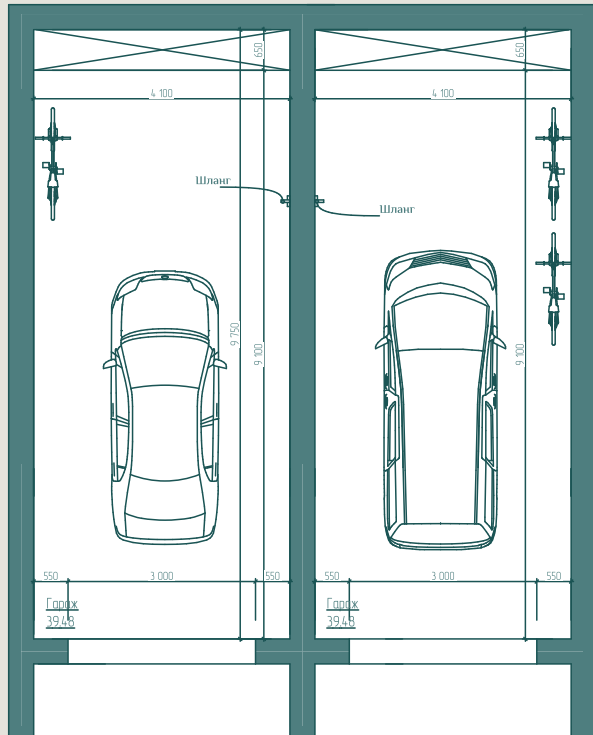
- ЧАСТИНА ЗЕМЕЛЬНОЇ ДІЛЯНКИ
- ПАРКОМІСЦЕ
- ЗАВЕРШЕНИЙ РЕМОНТ У ПРОСТОРИ
- НЕОБХІДНИЙ НАБІР ТЕХНІКИ
- УКОМПЛЕКТОВАНІ САНВУЗЛИ
- ПІДВЕДЕНА СИСТЕМА ВЕНТИЛЯЦІЇ ТА ОПАЛЕННЯ
- ЦЕНТРАЛІЗОВАНЕ ВОДОПОСТАЧАННЯ ТА ВОДОВІДВЕДЕННЯ
- ПОЖЕЖНА СИГНАЛІЗАЦІЯ
- СИСТЕМА ОХОРОНИ
- СТРАХУВАННЯ ПРОСТОРУ



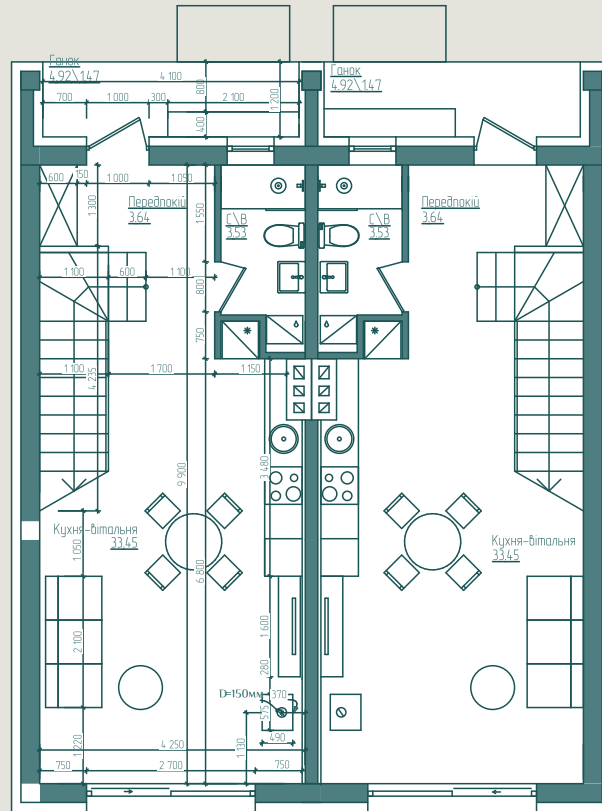


# КОТЕДЖІ / ПЛАНУВАННЯ

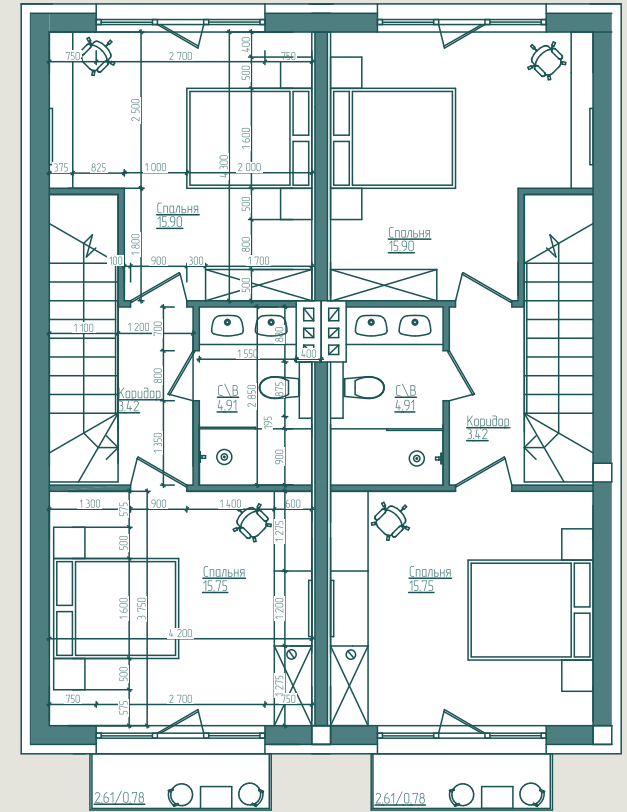
## -1-ИЙ ПОВЕРХ



## 1-ИЙ ПОВЕРХ



## 2-ИЙ ПОВЕРХ



# ВАРІАНТИ

## ІНВЕСТИВАННЯ

### АПАРТАМЕНТИ

Комфортні 1-кімнатні та 2-кімнатні номери з кухнею та необхідними меблями.  
Площа 1-кімнатних апартаментів 25 - 44 м<sup>2</sup>,  
2-кімнатних - 83 м<sup>2</sup>.

### ЩО ВХОДИТЬ У ЦІНУ

- ГОСТЬОВЕ ПАРКОМІСЦЕ
- ЗАВЕРШЕНИЙ РЕМОНТ У ПРОСТОРІ
- НЕОБХІДНИЙ НАБІР ТЕХНІКИ
- УКОМПЛЕКТОВАНІ САНВУЗЛИ
- ПІДВЕДЕНА СИСТЕМА ВЕНТИЛЯЦІЇ ТА ОПАЛЕННЯ
- ЦЕНТРАЛІЗОВАНЕ ВОДОПОСТАЧАННЯ ТА ВОДОВІДВЕДЕННЯ
- ПОЖЕЖНА СИГНАЛІЗАЦІЯ
- СИСТЕМА ОХОРОНИ
- СТРАХУВАННЯ ПРОСТОРУ



# АПАРТАМЕНТИ / 1-ИЙ КОРПУС

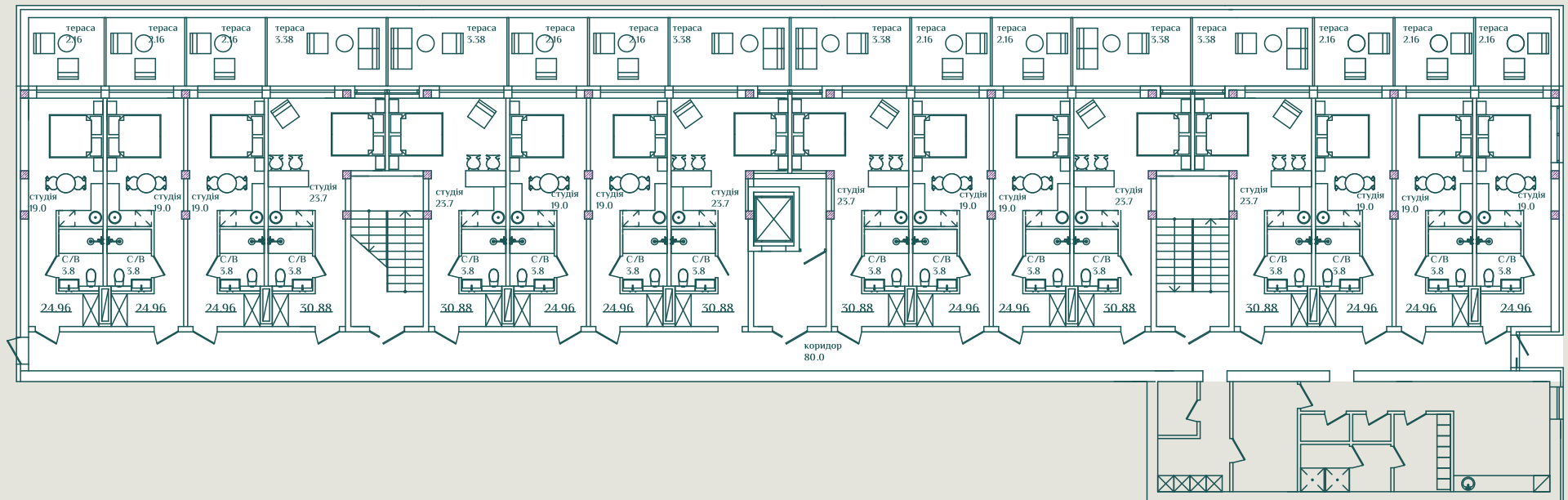


# АПАРТАМЕНТИ / ПЛАНУВАННЯ

## 1-ИЙ КОРПУС

### ПЛАН 1-ГО ПОВЕРХУ

НА ВІДМІТЦІ +0,000 М

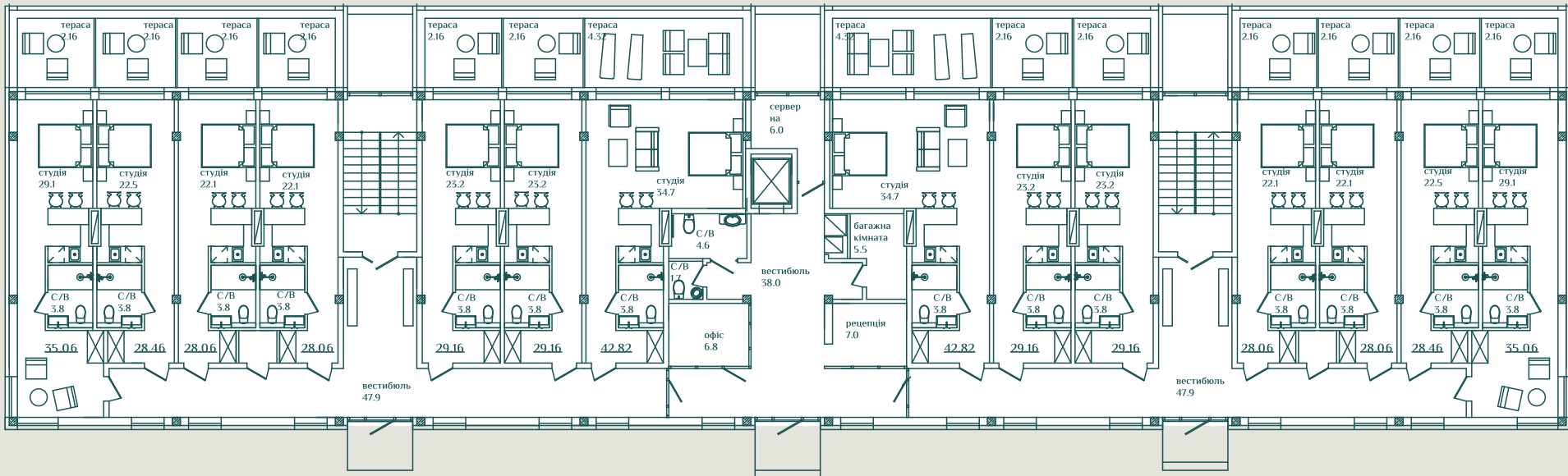


# АПАРТАМЕНТИ / ПЛАНУВАННЯ

## 1-ИЙ КОРПУС

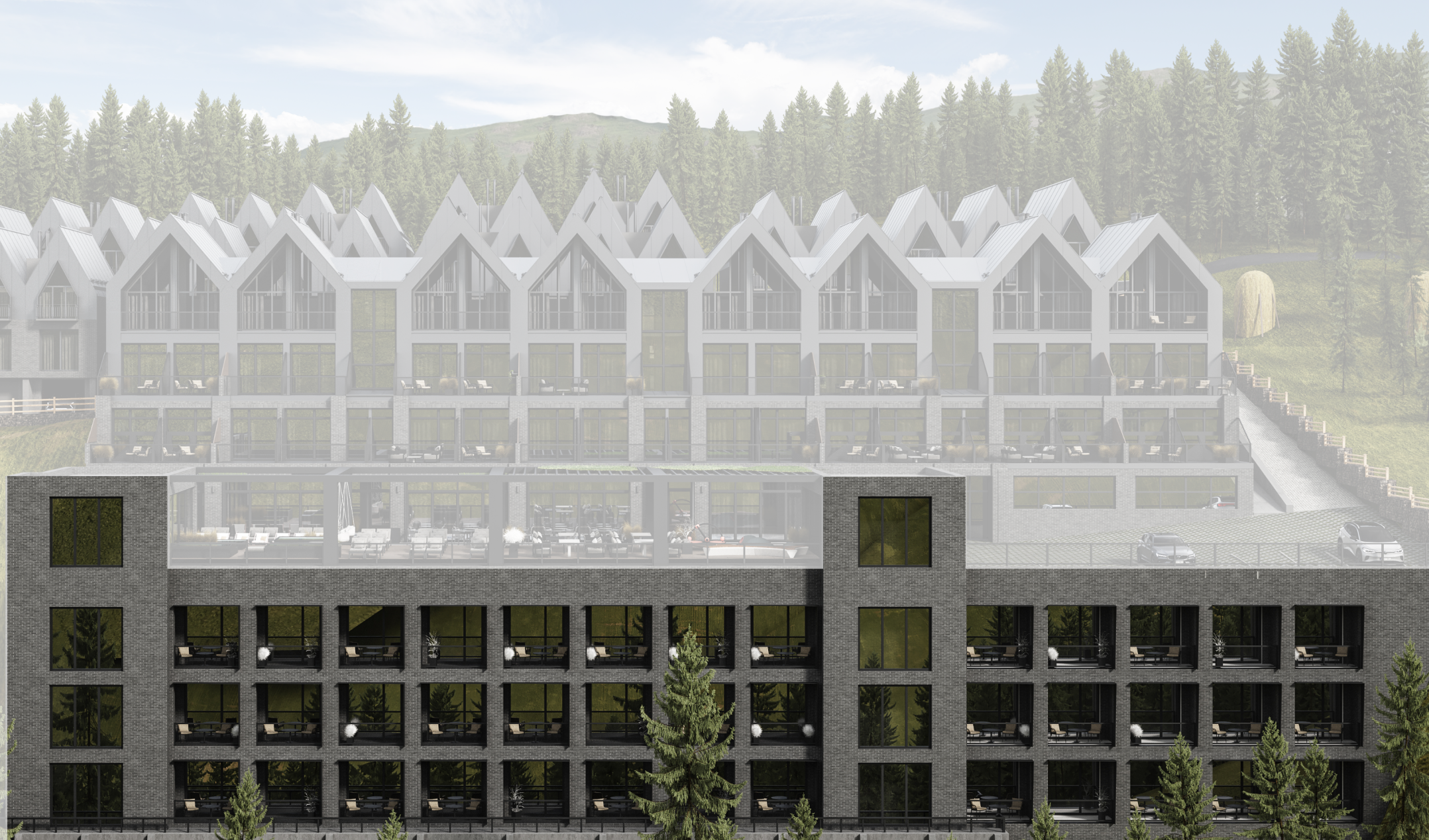
### ПЛАН 2-ГО ПОВЕРХУ

НА ВІДМІТЦІ +3,300 М





# АПАРТАМЕНТИ / 2-ИЙ КОРПУС

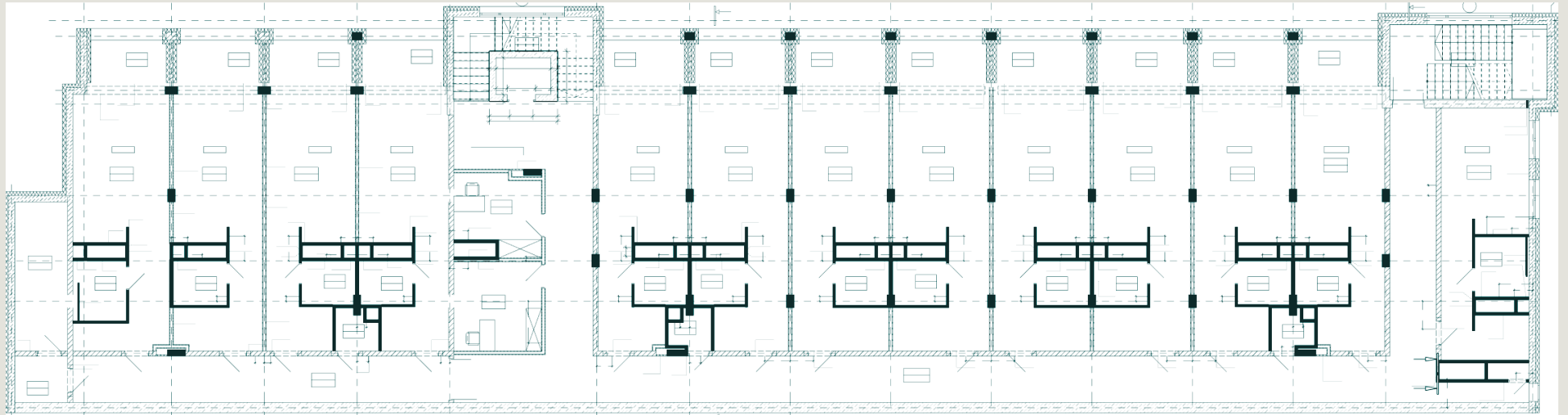


# АПАРТАМЕНТИ / ПЛАНУВАННЯ

## 2-ИЙ КОРПУС

### ТИПОВИЙ ПЛАН 1-3-ГО ПОВЕРХІВ

НА ВІДМІТЦІ ВІД +0,000 М ДО +6,600 М



УМОВИ

# ОПЛАТИ

## ФІКСАЦІЯ ЦІНИ В \$ ЗА М<sup>2</sup>

забудовником  
з моменту  
укладання договору  
і до кінця  
будівництва.

## ЗНИЖКА ДО 100\$ ЗА М<sup>2</sup>,

що зменшує  
термін повернення  
інвестицій на рік,  
**при оплаті 100%.**

## БЕЗВІДСОТКОВЕ РОЗТЕРМІНУВАННЯ

до кінця будівництва  
комплексу при оплаті  
**першого внеску 10%.**  
Решта сплачується  
за погодженим  
щомісячним графіком.

# КОШТОВНИЙ ПОДАРУНОК



**KIMBERLI**  
JEWELRY HOUSE



КЛЮЧ  
З ДІАМАНТАМИ  
ВІД ЮВЕЛІРНОГО  
БРЕНДУ  
*KIMBERLI*  
ПРИ ІНВЕСТУВАННІ  
В КОТЕДЖ



# РОЛІ У ПРОЕКТІ

НАД РЕАЛІЗАЦІЄЮ ПРОЕКТУ  
У ПАРТНЕРСТВІ ПРАЦЮЮТЬ:

70%

## ДЕВЕЛОПЕР

- / будівництво об'єкта
- / відповідальність за своєчасне і якісне введення його в експлуатацію
- / виконання оздоблювальних робіт, комплектація номерів і загальних зон
- / встановлення інженерних систем
- / відповідальність за продаж апартаментів і клієнтську підтримку

30%

## КЕРІВНА КОМПАНІЯ

- / постійна підтримка в управлінні й операційні послуги на всіх етапах реалізації проекту
- / контроль за дотриманням стандартів і вимог до технічного планування просторів
- / забезпечення завантаження комплексу



# ДЕВЕЛОПЕР

## ІГОР ІЛЬЧИШЕН

37 років  
український бізнесмен

- / Засновник ювелірного бренду Kimberli - одного з найбільших виробників прикрас із дорогоцінним камінням в країні. А також унікальної локації Bar Kimberli, яка поєднує у собі шоу-рум ювелірних виробів та барне мистецтво
- / Засновник AMA FAMILY RESORT - котеджного комплексу в Буковелі
- / Засновник двох спортивних федерацій у місті Вінниця
- / Партнер міжнародного конкурсу художників. Нагороджений почесним знаком і орденом від фонду «Карта Фаберже»



# КЕРІВНА КОМПАНІЯ

**RIBAS  
HOTELS**  
Group

НАЦІОНАЛЬНИЙ ГОТЕЛЬНИЙ ОПЕРАТОР, ПІД УПРАВЛІННЯМ ЯКОГО  
ПЕРЕБУВАЄ МЕРЕЖА ГОТЕЛІВ RIBAS HOTELS.  
ЗАСНОВНИК - АРТУР ЛУПАШКО.  
ДО ПОРТФЕЛЯ КОМПАНІЇ ВХОДЯТЬ 26 ГОТЕЛІВ.

Загальний номерний фонд оператора становить понад 1000 номерів.

**RIBAS  
HOTELS**

**RIBAS  
ROOMS**

**WOL**

**2be  
hotel**

  
Mandra

**НАДІЙНІ ІНВЕСТИЦІЇ  
З ГАРАНТОВАНОЮ ДОХІДНІСТЮ**

# ПЕРЕВАГИ

## СПІВПРАЦІ З КЕРІВНОЮ КОМПАНІЄЮ

- **НАДІЙНИЙ  
ПАРТНЕР**

із благоустрою та забезпечення комфорту  
комплексу

- **ПРОФЕСІЙНИЙ  
СЕРВІС 24/7**

- **ОБЛІК  
ТА ЗВІТНІСТЬ**

згідно зі світовими стандартами

- **ДОСВІД  
ТА УСПІШНІ КЕЙСИ**

дають можливість збільшення ADR  
на 15-20% від ринкової ціни

- **РОЗВИТОК  
ІНФРАСТРУКТУРИ**

# МОБІЛЬНИЙ ДОДАТОК

МОБІЛЬНИЙ ДОДАТОК «RIBAS ІНВЕСТОР» ДАЄ МОЖЛИВІСТЬ  
КОНТРОЛЮВАТИ Й УПРАВЛЯТИ ІНВЕСТИЦІЯМИ  
В РЕЖИМІ РЕАЛЬНОГО ЧАСУ У СВОЄМУ СМАРТФОНІ.

## ФУНКЦІОНАЛЬНІ МОЖЛИВОСТІ ДОДАТКА

### ФІНАНСОВА АНАЛІТИКА ОБ'ЄКТА

- KPI комплексу;
- показники повернення інвестицій;
- синхронізація із системою обліку С1

### КАЛЕНДАР БРОНЮВАНЬ

- прогноз прибутку на основі бронювань;
- бронювання номера для інвестора лише в декілька кліків

### КОНТРОЛЬ СТАНУ АПАРТАМЕНТІВ І КОТЕДЖІВ

- журнал відвідування апартаментів і котеджів, синхронізований із замком;
- фото- та відеозвіти ремонтних робіт, генерального прибирання

### БАЛАНС

- вивід коштів на потрібний рахунок;
- історія виплат



# ЕТАПИ

## БУДІВНИЦТВА

### 1. З/Б КАРКАС

- монолітний каркас будівлі;
- мурувальні роботи

### 2. ЕКСТЕР'ЄРНІ РОБОТИ

- влаштування покрівлі;
- монтаж вікон;
- влаштування фасаду

### 3. ВНУТРІШНІ МЕРЕЖІ

- влаштування систем вк, ов, ео

### 4. ІНТЕР'ЄРНІ РОБОТИ

- влаштування опорядження стін, стелі;
- влаштування опорядження підлоги

### 5. БЛАГОУСТРІЙ ТЕРИТОРІЇ

- озеленення території



🌐 [amahotel.com.ua](http://amahotel.com.ua)



📌 **ТЕЛЕГРАМ-КАНАЛ АМА**

Підписуйтесь і слідкуйте  
за ходом будівництва



📷 **ОФІЦІЙНА СТОРІНКА  
АМА в Instagram**



📘 **ОФІЦІЙНА СТОРІНКА  
АМА у Facebook**



📺 **АМА в YouTube**

☎ **+38 (097) 833 88 88**